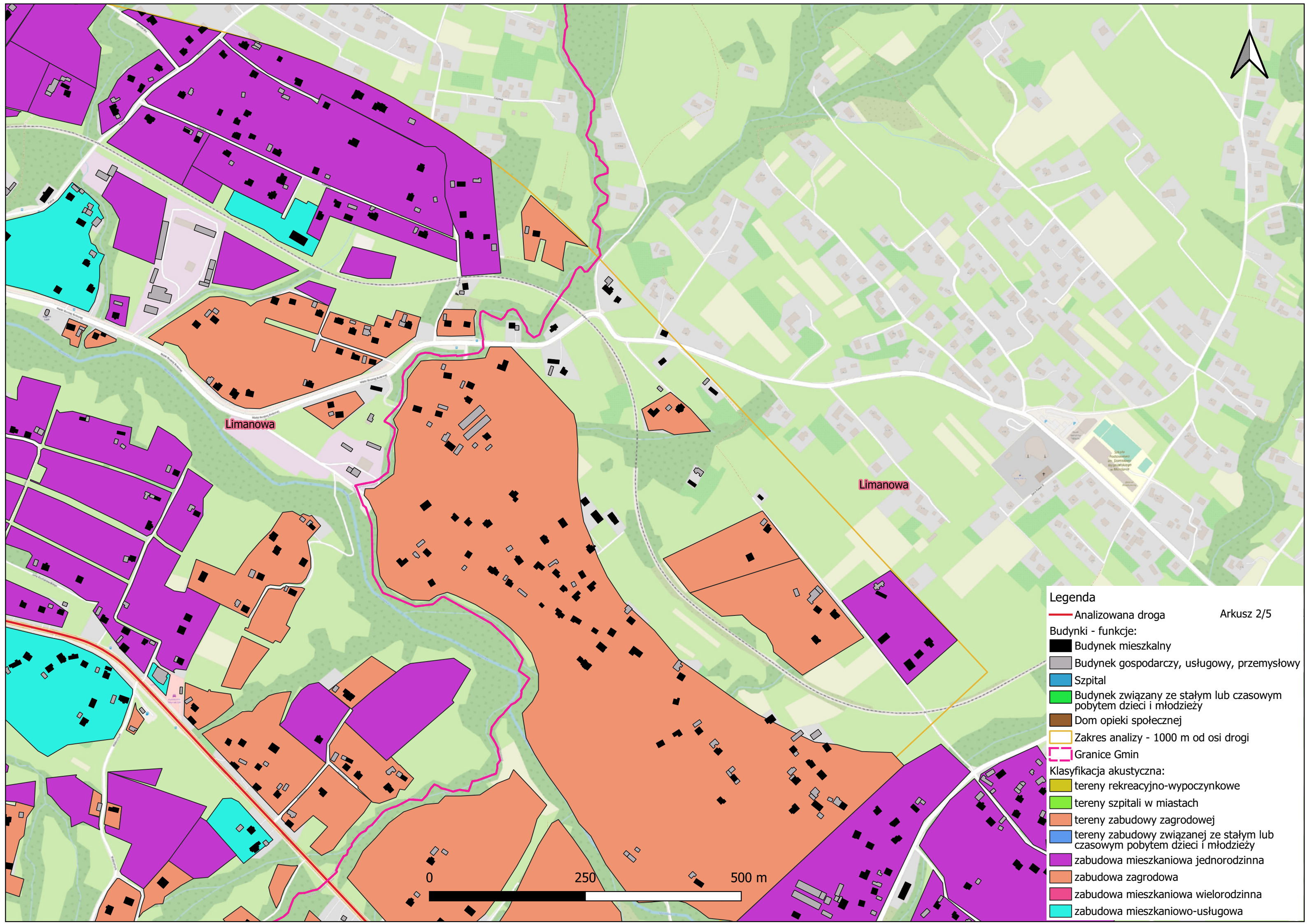


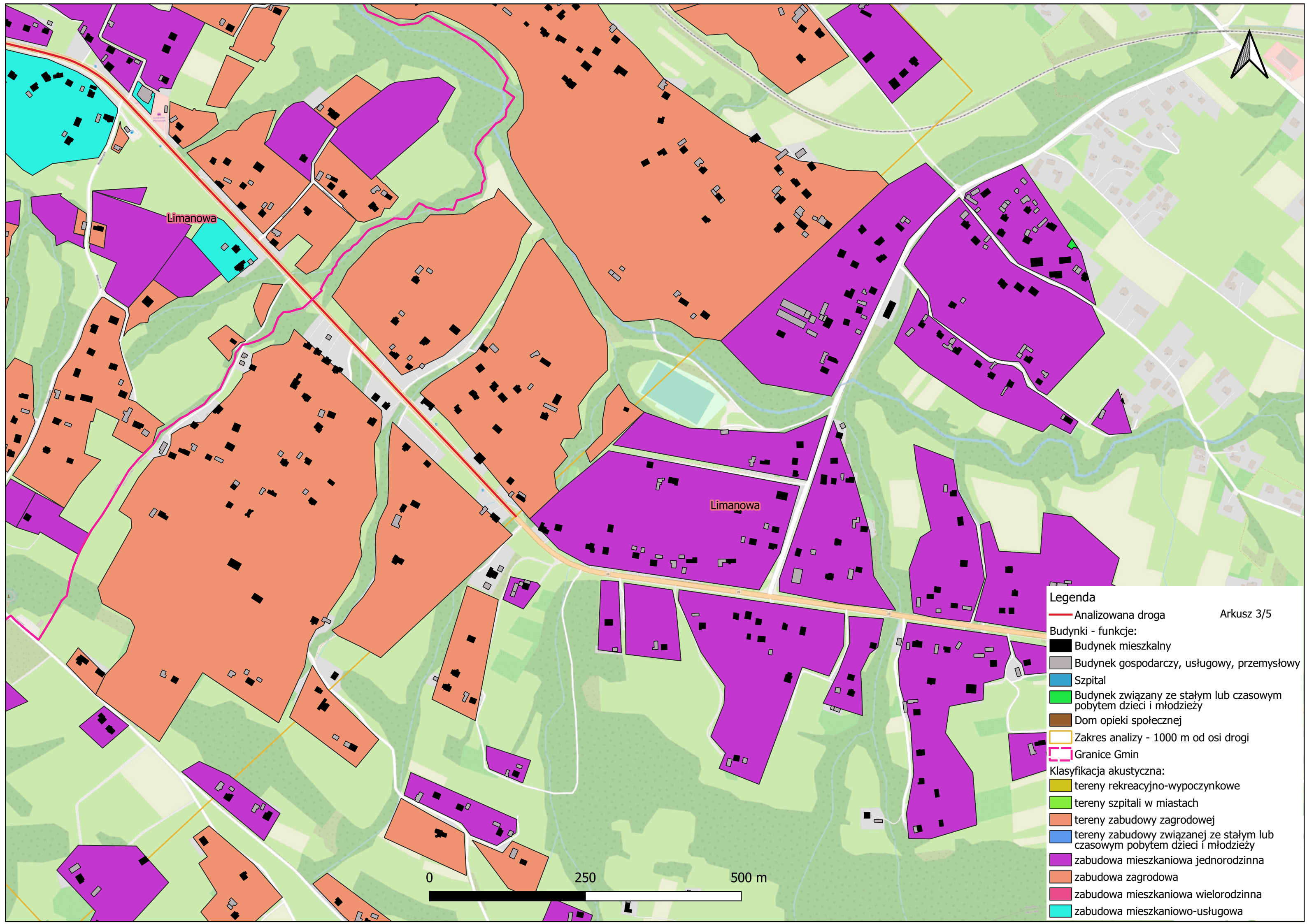
Legenda

- Analizowana droga
- Budynki - funkcje:
  - Budynek mieszkalny
  - Budynek gospodarczy, usługowy, przemysłowy
  - Szpital
  - Budynek związany ze stałym lub czasowym pobytem dzieci i młodzieży
  - Dom opieki społecznej
- Zakres analizy - 1000 m od osi drogi
- Granice Gmin
- Klasyfikacja akustyczna:
  - tereny rekreacyjno-wypoczynkowe
  - tereny szpitali w miastach
  - tereny zabudowy zagrodowej
  - tereny zabudowy związanej ze stałym lub czasowym pobytem dzieci i młodzieży
  - zabudowa mieszkaniowa jednorodzinna
  - zabudowa zagrodowa
  - zabudowa mieszkaniowa wielorodzinna
  - zabudowa mieszkaniowo-usługowa



Legenda

- Analizowana droga
- Arkusz 2/5
- Budynki - funkcje:
- Budynek mieszkalny
- Budynek gospodarczy, usługowy, przemysłowy
- Szpital
- Budynek związany ze stałym lub czasowym pobytem dzieci i młodzieży
- Dom opieki społecznej
- Zakres analizy - 1000 m od osi drogi
- Granice Gmin
- Klasyfikacja akustyczna:
- tereny rekreacyjno-wypoczynkowe
- tereny szpitali w miastach
- tereny zabudowy zagrodowej
- tereny zabudowy związanej ze stałym lub czasowym pobytem dzieci i młodzieży
- zabudowa mieszkaniowa jednorodzinna
- zabudowa zagrodowa
- zabudowa mieszkaniowa wielorodzinna
- zabudowa mieszkaniowo-usługowa



Legenda

Analizowana droga

Budynki - funkcje:

Budynek mieszkalny

Budynek gospodarczy, usługowy, przemysłowy

Szpital

Budynek związany ze stałym lub czasowym pobytem dzieci i młodzieży

Dom opieki społecznej

Zakres analizy - 1000 m od osi drogi

Granice Gmin

Klasyfikacja akustyczna:

tereny rekreacyjno-wypoczynkowe

tereny szpitali w miastach

tereny zabudowy zagrodowej

tereny zabudowy związanej ze stałym lub czasowym pobytem dzieci i młodzieży

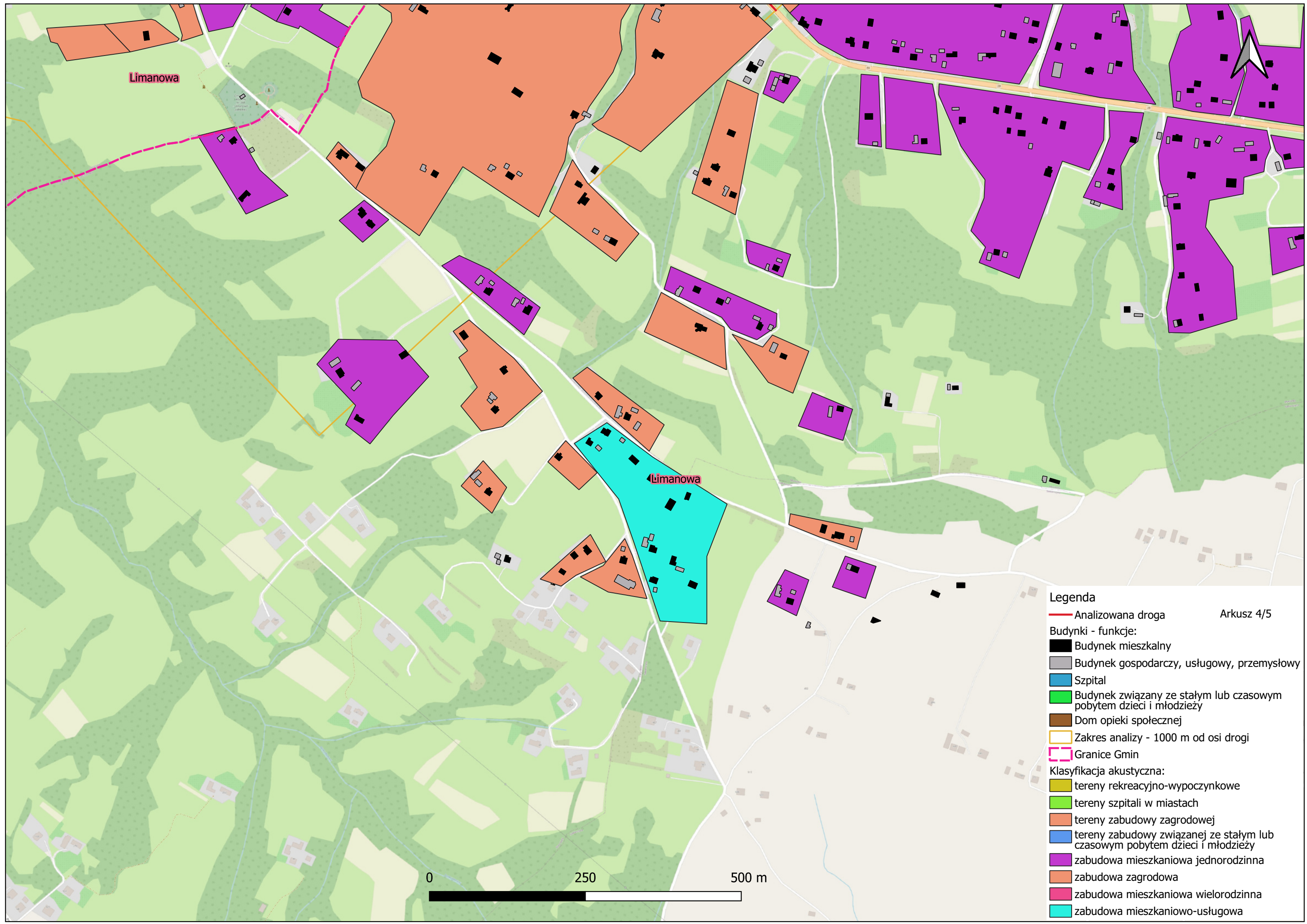
zabudowa mieszkaniowa jednorodzinna

zabudowa zagrodowa

zabudowa mieszkaniowa wielorodzinna

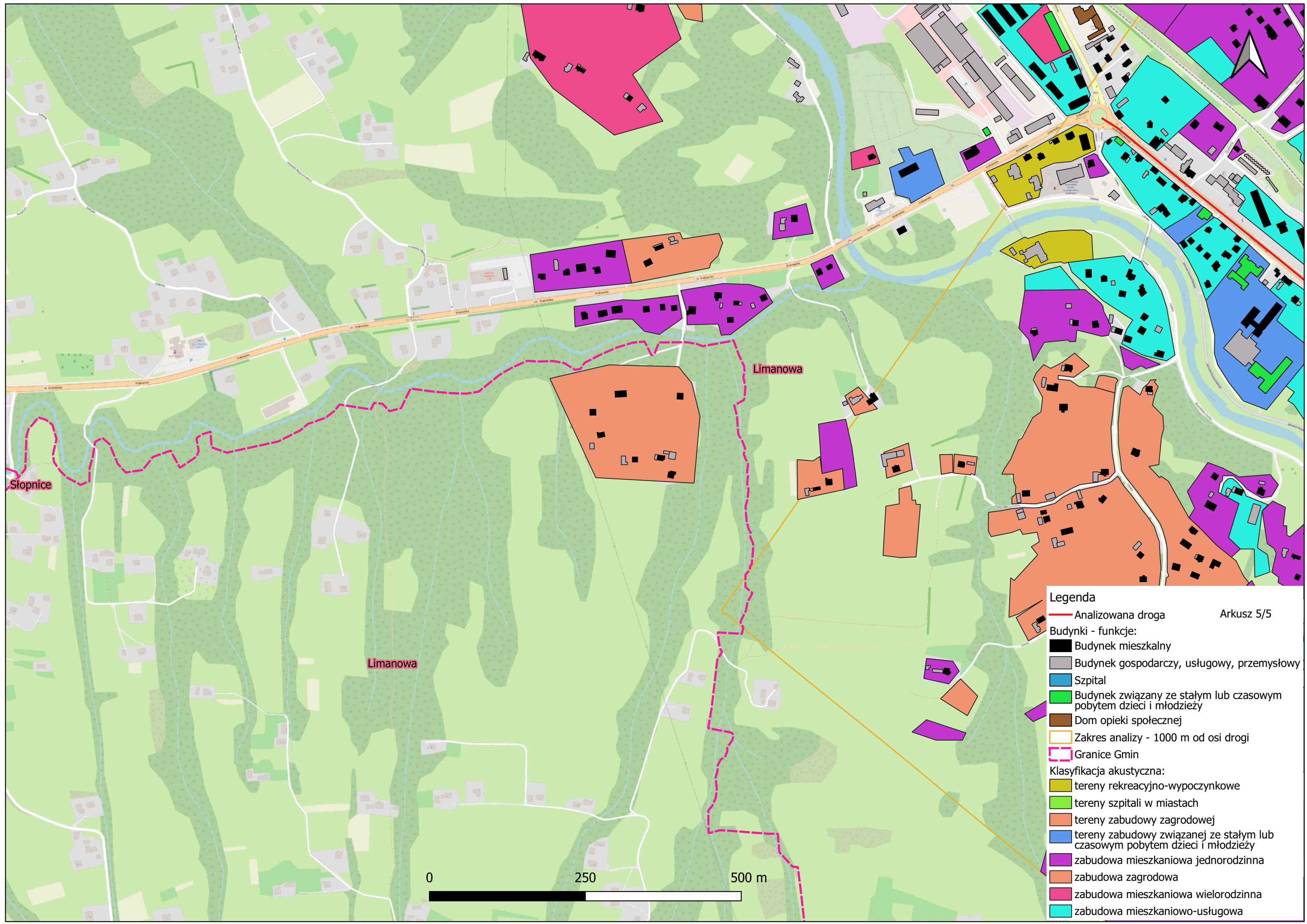
zabudowa mieszkaniowo-usługowa

Arkusz 3/5



Legenda

- Analizowana droga
- Budynki - funkcje:
  - Budynek mieszkalny
  - Budynek gospodarczy, usługowy, przemysłowy
  - Szpital
  - Budynek związany ze stałym lub czasowym pobytem dzieci i młodzieży
  - Dom opieki społecznej
  - Zakres analizy - 1000 m od osi drogi
  - Granice Gmin
- Klasyfikacja akustyczna:
  - tereny rekreacyjno-wypoczynkowe
  - tereny szpitali w miastach
  - tereny zabudowy zagrodowej
  - tereny zabudowy związanej ze stałym lub czasowym pobytem dzieci i młodzieży
  - zabudowa mieszkaniowa jednorodzinna
  - zabudowa zagrodowa
  - zabudowa mieszkaniowa wielorodzinna
  - zabudowa mieszkaniowo-usługowa



Legenda

- Analizowana droga
- Budynki - funkcje:
  - Budynek mieszkalny
  - Budynek gospodarczy, usługowy, przemysłowy
  - Szpital
  - Budynek związany ze stałym lub czasowym pobytem dzieci i młodzieży
  - Dom opieki społecznej
- Zakres analizy - 1000 m od osi drogi
- Granice Gmin
- Klasyfikacja akustyczna:
  - tereny rekreacyjno-wypoczynkowe
  - tereny szpitali w miastach
  - tereny zabudowy zagrodowej
  - tereny zabudowy związanej ze stałym lub czasowym pobytem dzieci i młodzieży
  - zabudowa mieszkaniowa jednorodzinna
  - zabudowa zagrodowa
  - zabudowa mieszkaniowa wielorodzinna
  - zabudowa mieszkaniowo-usługowa

Arkusz 5/5

