



NATURALNIE PIĘKNA



Oddajemy w Państwa ręce album fotograficzny o Gminie Limanowa.

Niniejsza publikacja jest zaproszeniem skierowanym do miłośników naturalnego piękna przyrody i osób spragnionych wypoczynku w ciszy i spokoju. Album poprowadzi Państwa po naszej urokliwej Gminie, dając jedynie namiastkę wrażeń jakie czekają w rzeczywistości.

Gmina Limanowa położona jest w paśmie Beskidu Wyspowego, zajmuje obszar 152 km², rozciągając się na przestrzeni aż 40 km. W skład Gminy wchodzi 23 miejscowości, które zamieszkuje ponad 25 tys. mieszkańców. Swym lokalnym charakterem, architekturą, atmosferą oraz pięknem krajobrazu zachęca do zatrzymania się na chwilę, zapoznania z historią i tradycjami regionu oraz walorami jakie kryje za sobą bogactwo przyrody. Doskonały klimat, rozległe lasy oraz rzeki i potoki – wszystko to w naturalny sposób, czyni nasz teren atrakcyjnym dla turystów.

Bogactwem Gminy Limanowa jest kultura ludowa Lachów Limanowskich, pieczołowicie pielęgnowana z pokolenia na pokolenie, która w połączeniu z naturalnym pięknem terenu jest niejako swoistą wizytówką, skierowaną do osób szukających wytchnienia z dala od wielkomiejskiego zgiełku i hałasu.

Zapraszam wszystkich Państwa na wycieczkę po Gminie Limanowa i odkrywania najpiękniejszych jej zakątków. Wierzę, że niniejsze wydawnictwo zachęci Państwa do odwiedzenia naszej Gminy, dostarczy wielu niezapomnianych wrażeń i zachęci do powrotów.

*Wójt Gminy Limanowa
Władysław Pazdan*





Paweł Zechenter | Łysa Góra – wyciąg w wiosennej scenerii



Maciej Sułkowski | Wiosenny wschód słońca



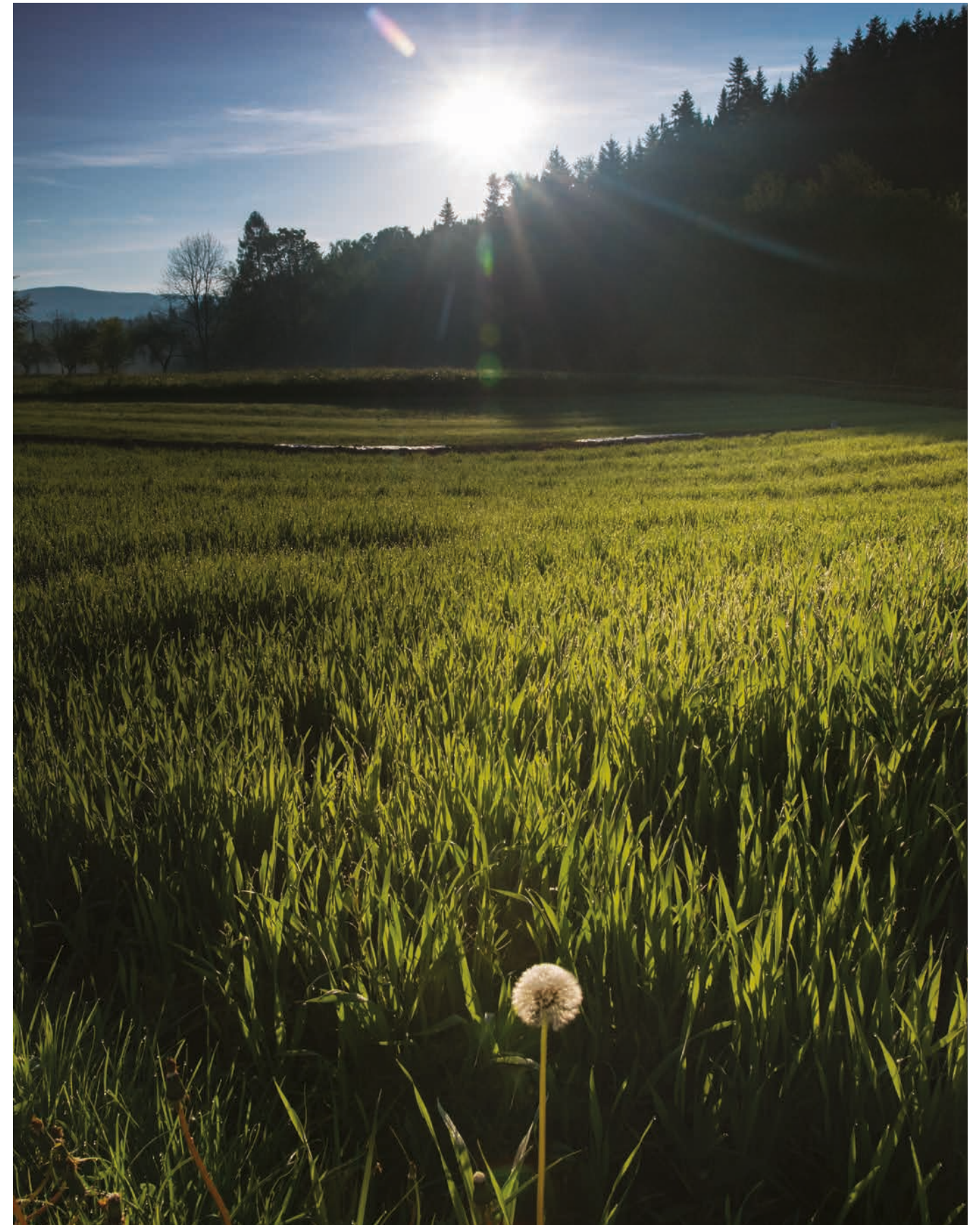
Janina Malinowska | Leśne uroczyska nad potokiem Smolnik



Paweł Zechenter | Przydrożna kapliczka w drodze do Starego Rybia



Ewa Chudy | Co ja tu robię? Sowa w igliwiach



Paweł Zechenter | Słoneczny zakątek w Starej Wsi





Jolanta Raczek | Czysta przed burzą



Paweł Zechenter | Leśny potok w Męcinie



Joanna Kałużny | Umocnieni w wierze



Janina Malinowska | Tunel zieleni



Paweł Zechenter | Droga Krzyżowa przy Sanktuarium Pasierbieckim



Paweł Zechenter | Stacje Drogi Krzyżowej w Pasierbcu



Janina Malinowska | Zielono mi



Janina Malinowska | Ukwiecone wiosenne tory



Paweł Zechenter | Kapliczka w Łososinie Górnej



Paweł Zechenter | Zabytkowy kościół p.w. św. Jana Ewangelisty w Pisarzowej



Janina Malinowska | Pociąg Retro na trasie Galicyjskiej Kolei Transwersalnej



Paweł Zechenter | Sielskie klimaty





Paweł Zechenter | Kaplica Jana Matrasa w Pasierbcu



Paweł Zechenter | Osobliwy wiejski akcent



Janina Malinowska | Wiadukt kolejowy w Pisarzowej



Joanna Kałużny | Skok w Beskid Wyspowy – okolice Starego Rybia





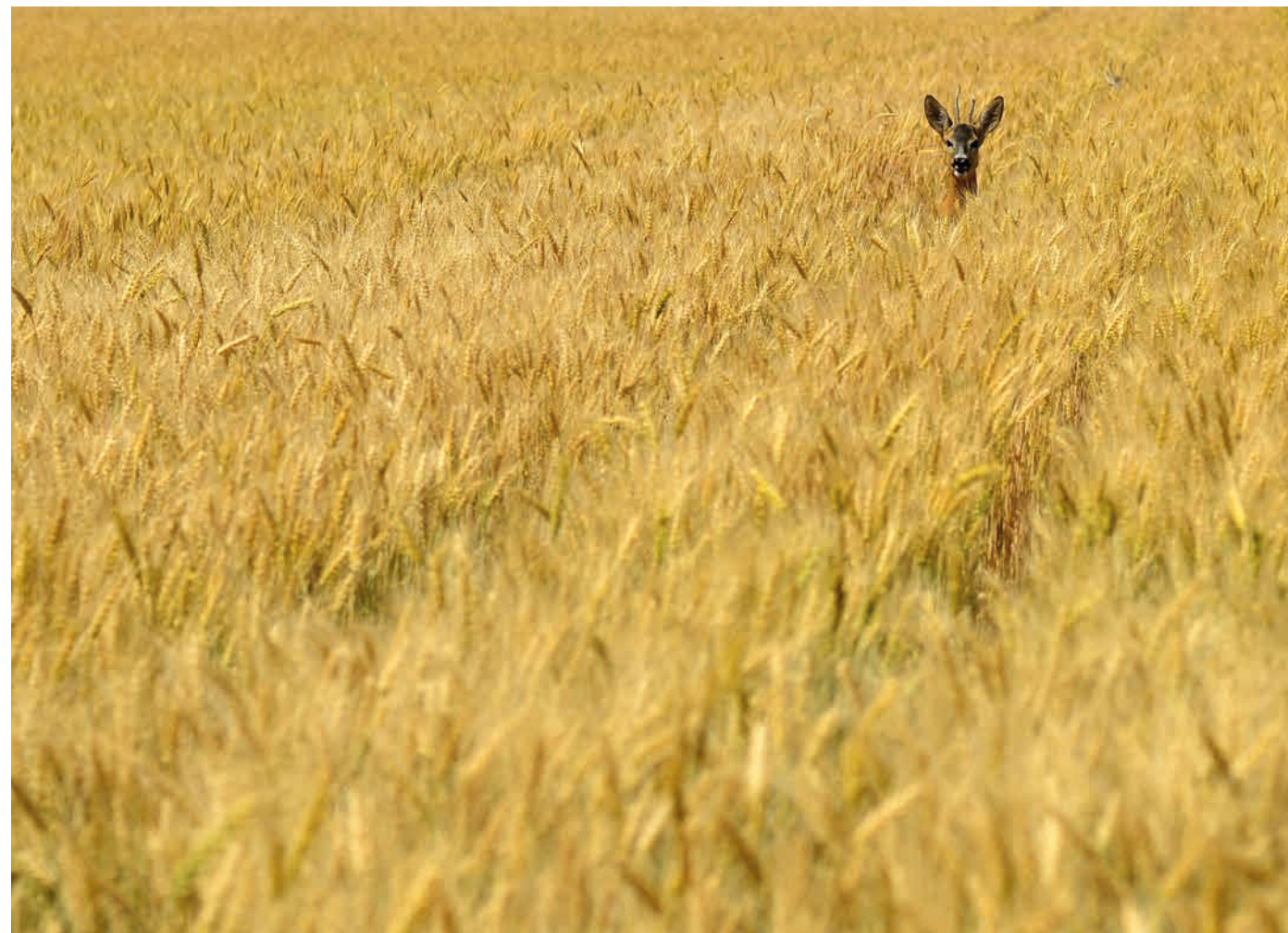
Janina Malinowska | Pszeniczny łąn



Joanna Kałużny | Zadziorne grzywy na wypasie



Przemysław Jabłoński | Morze mgieł nad Doliną Smolnika



Janina Malinowska | Zdemaskowany





Janina Malinowska | Orzeźwiająca radość chwil



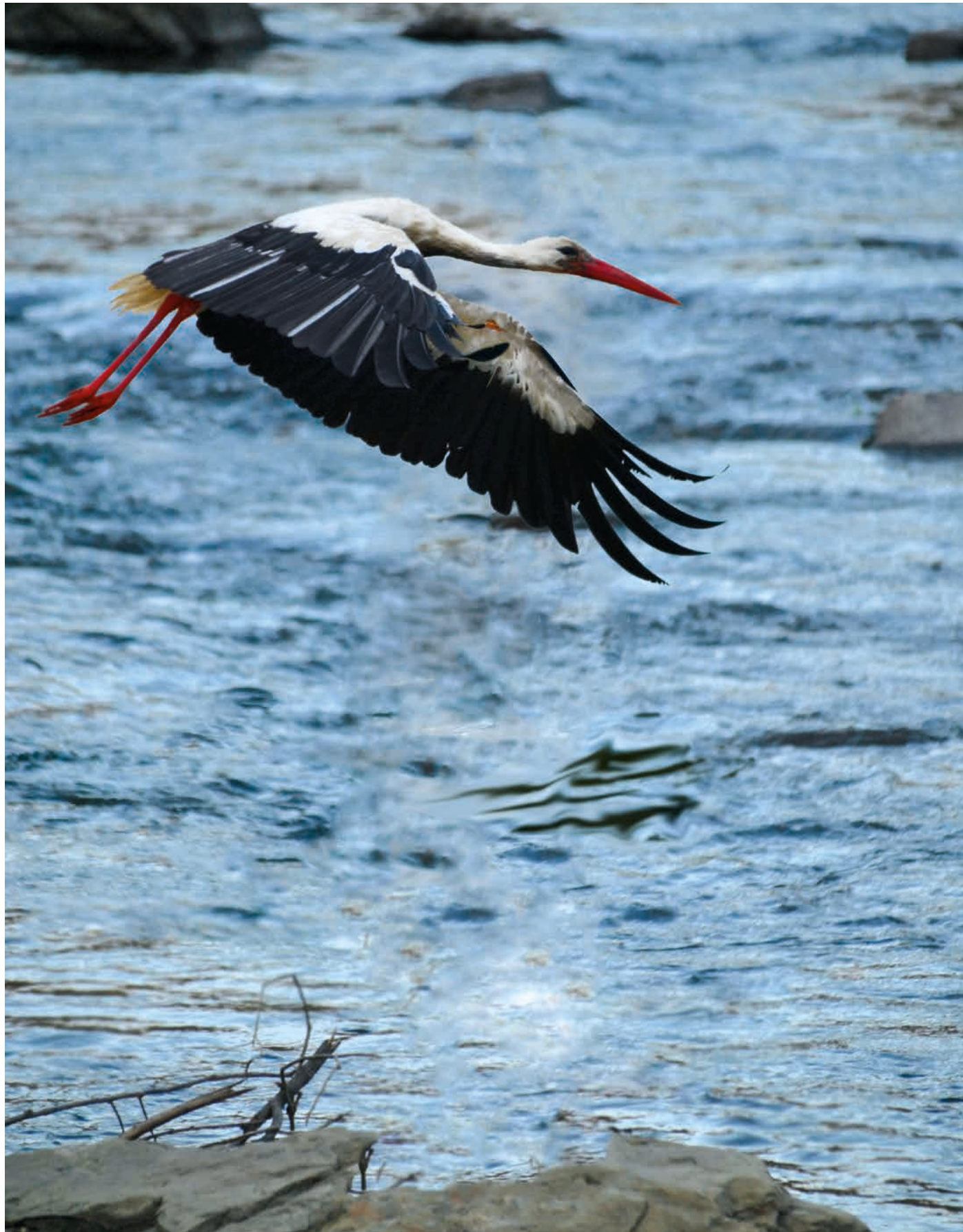
Janina Malinowska | Jak za dawnych lat...



Janina Malinowska | Widok na Pisarzową z Sejmejówki



Joanna Kałużny | Krzeselka do nieba



Marcelina Pałka | Wiosenne atrakcje nad rzeką w miejscowości Koszary



Janina Malinowska | Tradycyjne sianokosy



Janina Malinowska | Mały kamuflaż



Przemysław Jabłoński | Wschód słońca nad Babią Górą i morze mgieł w Beskidzie Wyspowym



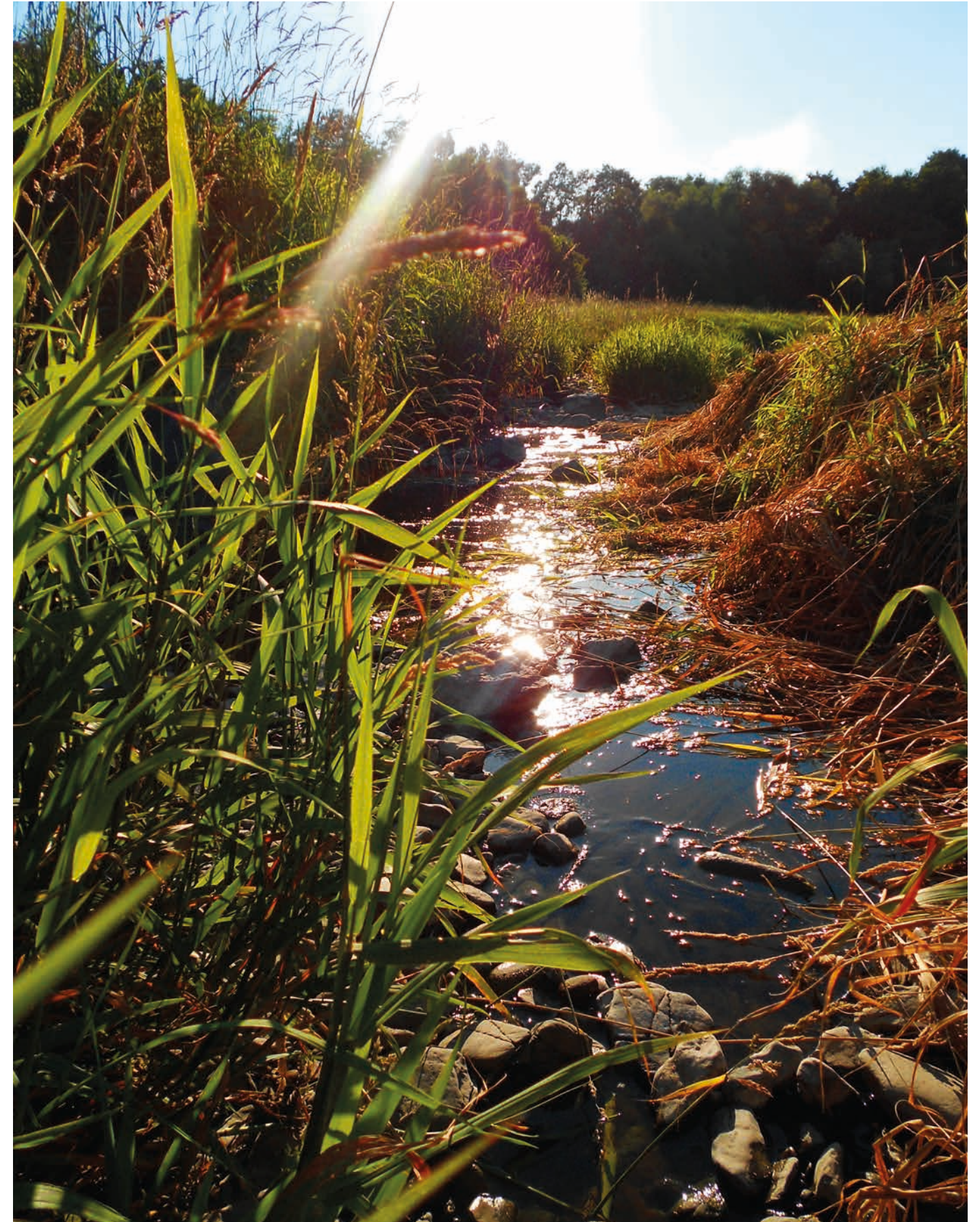
Kacper Ślusarczyk | Baranki na tle góry Kostrza – Rupniów



Janina Malinowska | Panorama spod wieży widokowej na Jaworzu



Joanna Kałużny | Spotkanie u studni

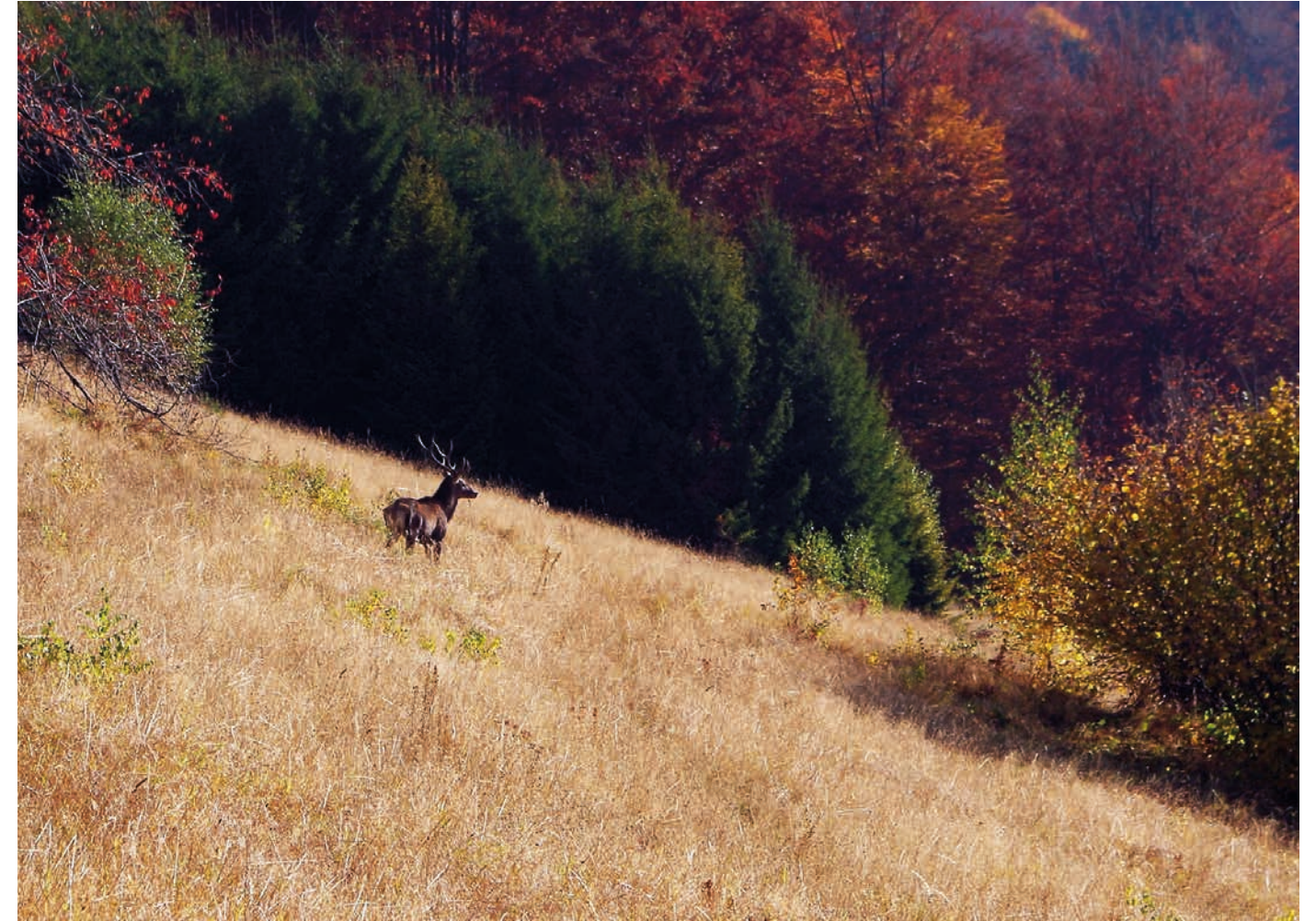


Joanna Kałużny | Słoneczny potok





Janina Malinowska | Jesienne leśne ścieżki



Janina Malinowska | Rogaś w dolinie





Kacper Ślusarczyk | Oczekiwanie



Marcelina Pałka | Jesienne okno





Magdalena Górszczyk | Mglisty pejzaż o poranku – widok na Pasierbiec



Wojciech Domagała | Ptaki z widokiem na kościół w Mordarce



Janina Malinowska | Wrzosa w jesiennych promieniach słońca



Janina Malinowska | Jesienny szlak





Wojciech Korabik | Jesienna sceneria Pasierbieckiej Drogi Krzyżowej



Janina Malinowska | Jedno z bogactw Beskidu Wyspowego





Justyna Jawor | Mroźny poranek



Marek Ziaja | Zimowa Kanina







WYDAWCA:

Urząd Gminy Limanowa

ul. M. B. Bolesnej 18 B, 34-600 Limanowa

tel. 18 337 22 52

www.gminalimanowa.pl

e-mail: sekretariat@gminalimanowa.pl

PROJEKT, SKŁAD ORAZ OBSŁUGA POLIGRAFICZNA:

Solara

ZDJĘCIE TYTUŁOWE:

Paweł Zechenter

GMINA LIMANOWA



gminalimanowa.pl