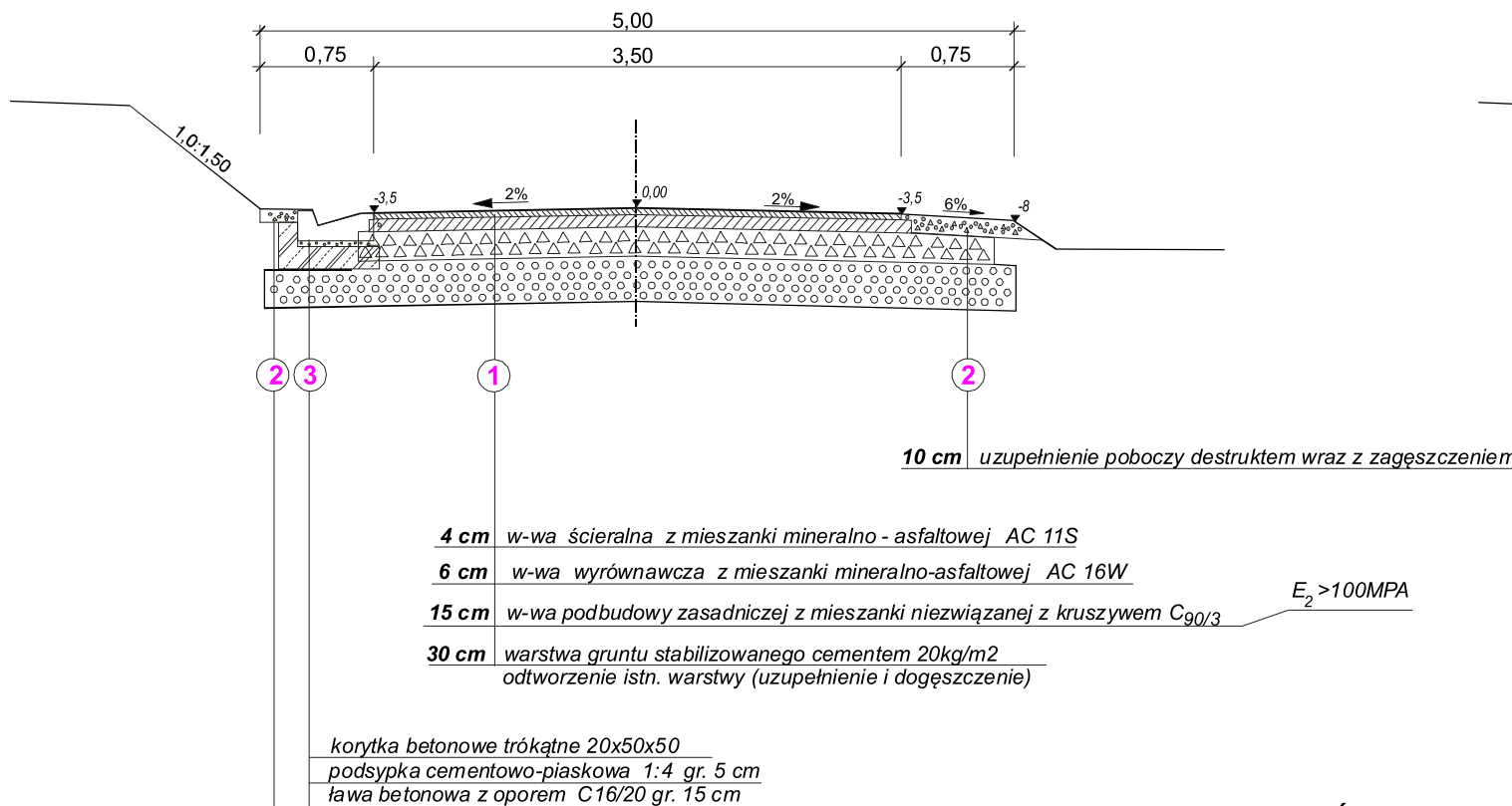


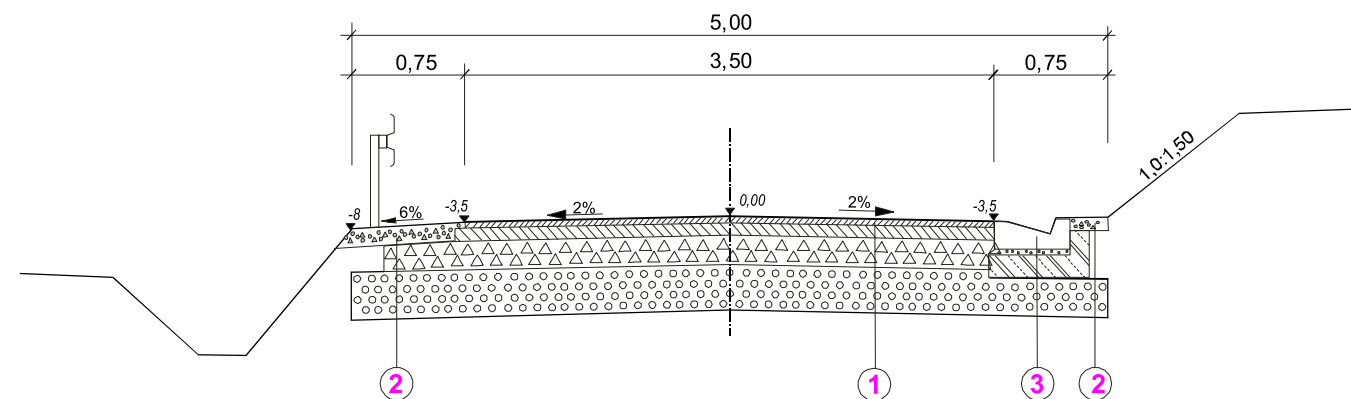
PRZEKRÓJ NORMALNY NR1

km 0+000,00 - km 0+059,00



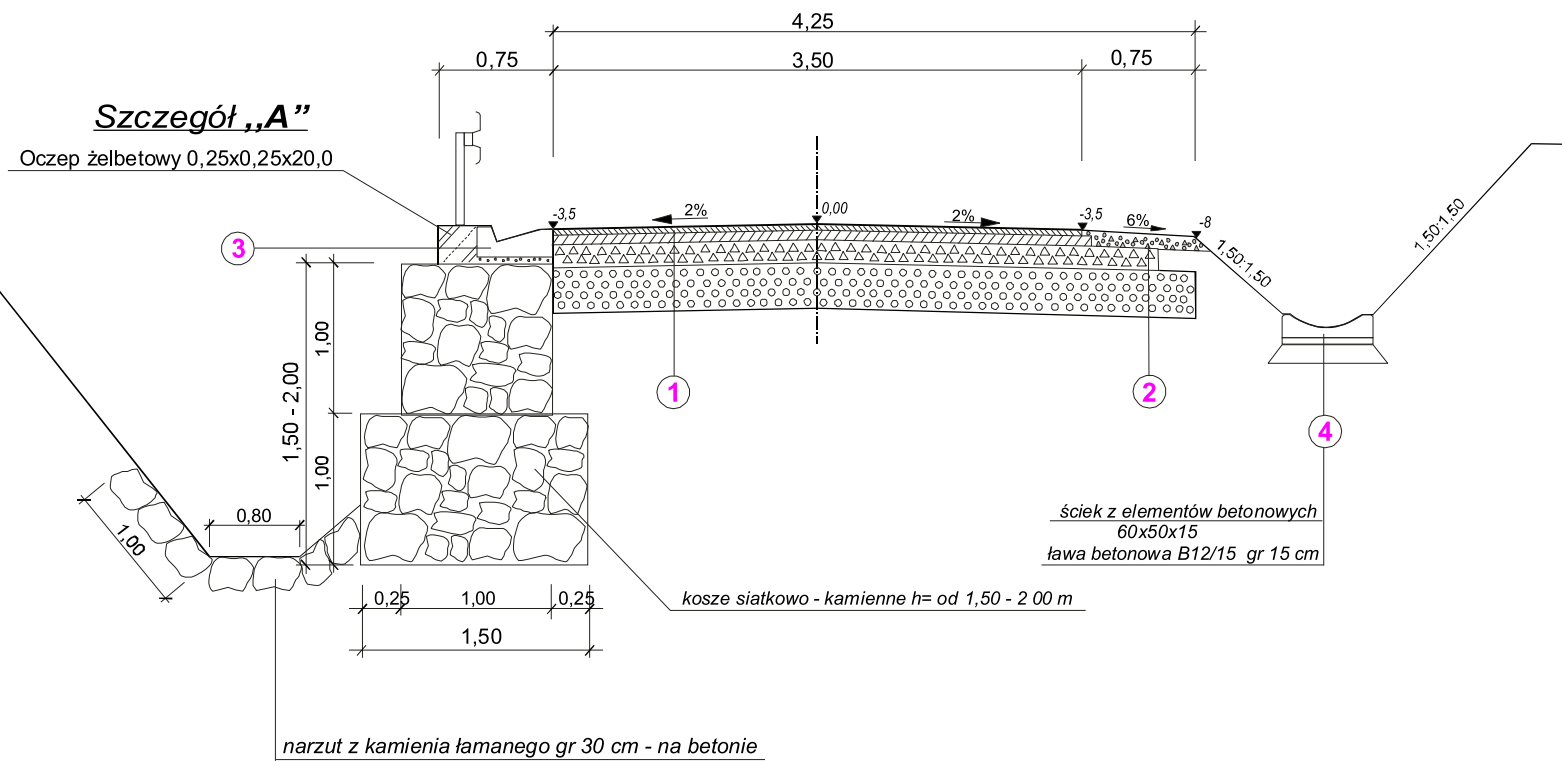
PRZEKRÓJ NORMALNY NR4

km 0+079,00 - km 0+175,00



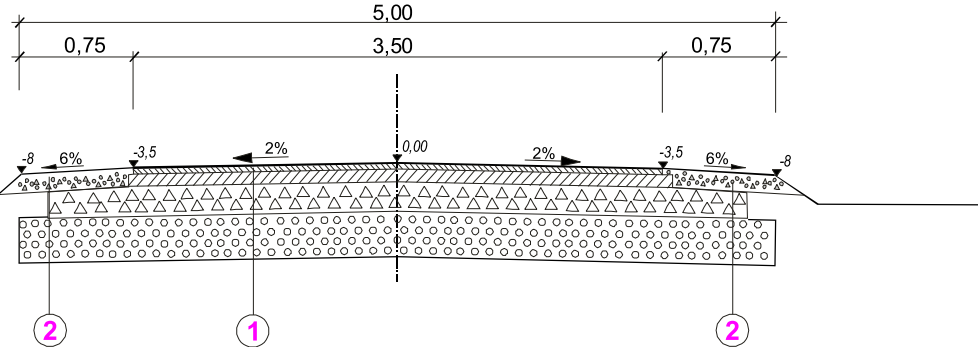
PRZEKRÓJ NORMALNY NR2

km 0+059 - km 0+079



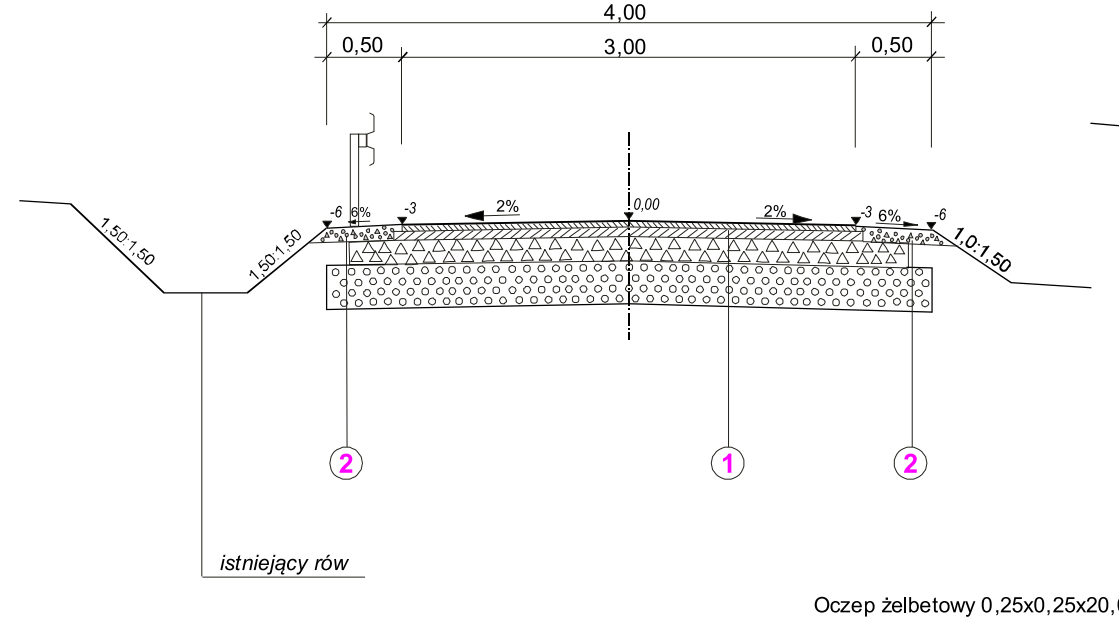
PRZEKRÓJ NORMALNY NR5

km 0+358,00 - km 0+599,00
km 0+787,00 - km 0+953,00
km 1+087,00 - km 1+158,00



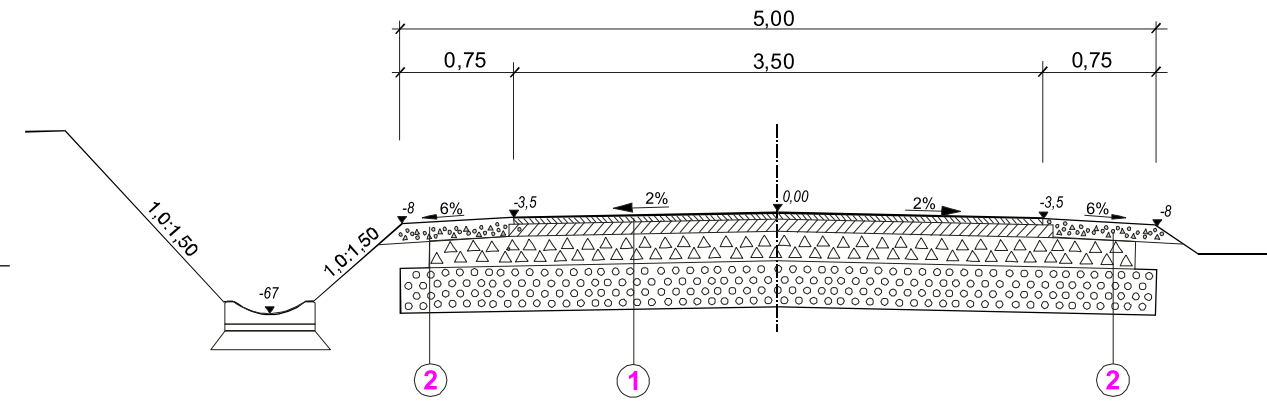
PRZEKRÓJ NORMALNY NR3

km 0+175,00 - km 0+358,00



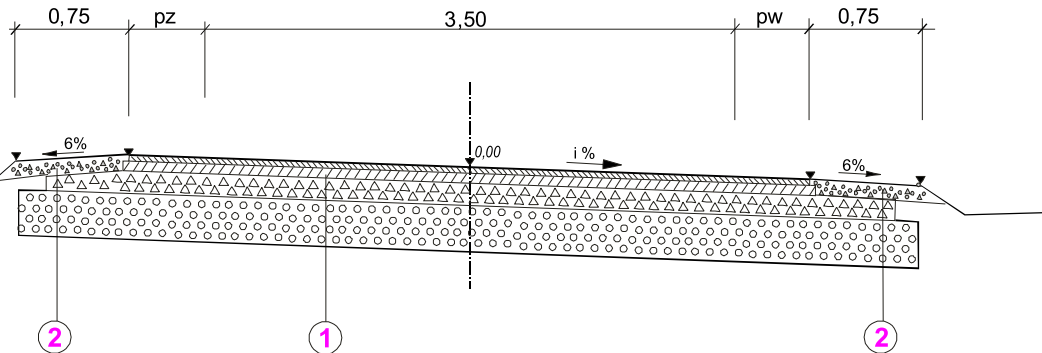
PRZEKRÓJ NORMALNY NR6

km 0+599 - km 0+787
km 0+953 - km 1+087
km 1+158 - km 1+172,44

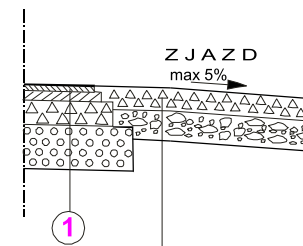


PRZEKRÓJ NORMALNY

NA ŁUKU

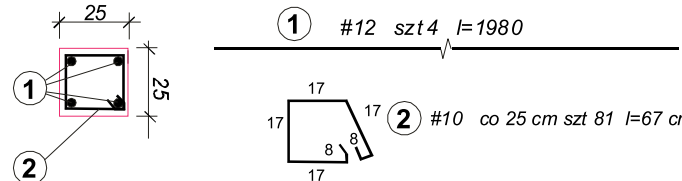


PRZEKRÓJ NA ZJAZDACH



15 cm podbudowa zasadnicza z mieszanki niezwiązanej z kruszywem C_{90/3}
20 cm dolna w-wa podbudowy z kruszywa naturalnego stabilizowane mechanicznie

Szczegół „A”



INWESTOR: Gmina Limanowa 34-600 Limanowa ul.M.B.Bolesnej 188	JEDNOSTKA PROJEKTOWA: Andrzej Olszowski A14 Usługi Projektowe, Nadzory Budowlane. 38-300 Gorlice, ul. Biecka 8/35
OBIEKT: Przebudowa drogi gminnej Męcina - Miczaki Dolne nr K340454 w km 0+000 - km 1+172,44	PRZEDMIOT RYSUNKU: Przekrój normalny
LOKALIZACJA: Męcina działka ewid. 178, 286, 298	
Projekt wykonawczy	NUMER RYSUNKU: 3 SKALA: 1 : 50 DATA: lipiec - 2020
IMIĘ I NAZWISKO mgr inż. Andrzej Olszowski upr. nr MAP/0078/ZHOD/04	PODPIS